

Systèmes de rénovation

# SK et SKP



Les volets roulants basés sur les systèmes de rénovation **SK** et **SKP** sont destinés aux ouvrages existants. L'avantage de ces produits réside dans le fait qu'ils n'impactent pas l'état actuel du bâtiment, car ils ne nécessitent pas de préparation spéciale pour le montage et ne sont pas intégrés dans les fenêtres. Grâce au système de rénovation, on peut décider de se faire installer les volets roulants à tout moment. Ces solutions peuvent être installées sur les châssis (en feuillure) ou directement sur la façade. Dans ce premier cas, il est recommandé d'utiliser les systèmes de caissons semi-ovales qui se marient parfaitement avec la façade ou encore le système **SK**, où le caisson est coupé à un angle de 45°. Les lames de volets roulants sont le plus souvent remplies de mousse, profilées d'une tôle en aluminium de la plus haute qualité, couverte de deux couches de peinture du système PU/PA. Grâce à cela, ils présentent une résistance élevée à l'abrasion et aux intempéries. Aluprof propose également des lames en aluminium extrudé d'une rigidité et d'une stabilité accrues et des profilés en plastique. Les systèmes de rénovation peuvent s'intégrer avec les moustiquaires. Cette solution complète offre une protection efficace contre les insectes en été, tout en protégeant vos intérieurs contre les déperditions de chaleur en hiver.

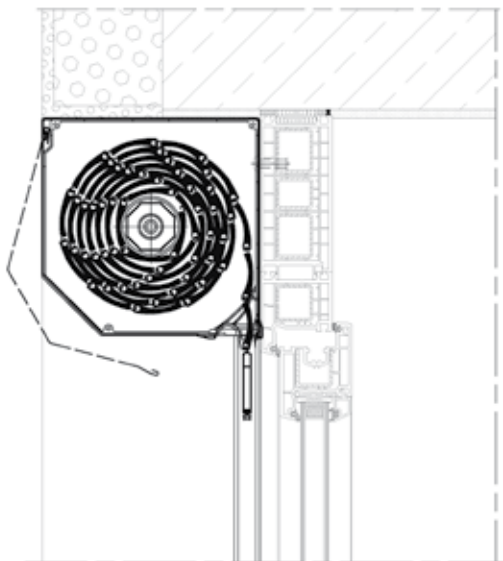
**RECOMMANDÉ POUR  
LES BÂTIMENTS DE BASSE  
CONSUMMATION**



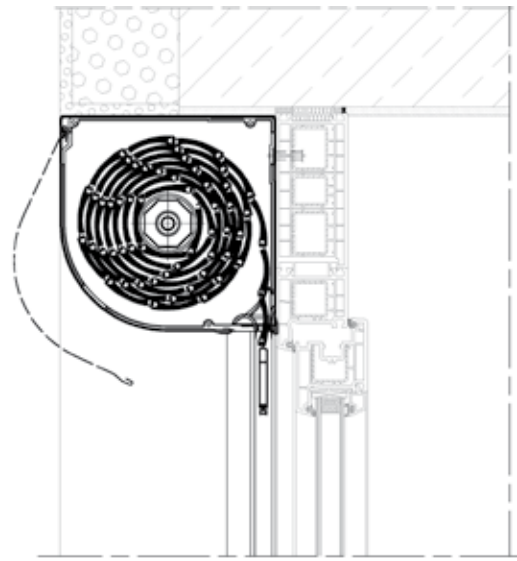
## Caractéristiques et avantages



**EXEMPLES DE CONFIGURATION**



volet roulant – SK



volet roulant – SKP

**Confort d'utilisation**

Les volets peuvent être actionnés manuellement ou par moteur électrique intégré au système de commande assurant le confort d'utilisation. Aluprof propose aussi des systèmes de contrôle intelligents qui vous permettent de gérer vos volets roulants de n'importe où et n'importe quand, en utilisant simplement votre ordinateur, tablette ou smartphone.

**Avantages de l'utilisation**

La construction des volets bien étudiée et les matériaux soigneusement sélectionnés protègent de façon efficace contre les intrusions. Une bonne isolation phonique et thermique permet de réduire considérablement, en hiver, les coûts du chauffage et, en été, l'influence de la chaleur.

**La palette de coloris**

Grâce à une riche gamme de coloris, les volets roulants sont un élément décoratif parfaitement adapté au style du bâtiment. Les éléments de systèmes, réalisés avec une tôle de la plus haute qualité, sont plus résistants à l'abrasion et à l'action des conditions atmosphériques.

**Lames**

PT 37 | PT 52 | PA 37 | PA 39 | PA 40 | PA 45 | PA 52 | PA 55  
PE 41 | PE 55 | PEK 52 | PEKP 52

Systèmes de rénovation

# SKO et SKO-P



Les systèmes **SKO** et **SKO-P** sont une solution appartenant à la famille des volets roulants de rénovation dédiés principalement aux ouvrages existants. Puisque ces produits ne font pas partie intégrante de la fenêtre et ne nécessitent pas de préparation spéciale pour l'installation, ils peuvent être installés à n'importe quel moment. Le caisson du système **SKO-P** est réalisé en tôle d'aluminium de qualité supérieure, recouverte d'une couche de peinture dans le système PU/PA, ce qui lui confère une résistance accrue à l'abrasion et aux intempéries. Le caisson du système **SKO** est réalisé en aluminium extrudé, ce qui lui confère à son tour une rigidité et une stabilité accrues. La conception intelligente de ces solutions et leur forme ovale font un produit très souvent choisi pour l'installation murale. De plus, elles sont un excellent élément de décoration. Comme c'est le cas pour les systèmes SK et SKP, les lames peuvent être réalisées en profilés remplis de mousse, en profilés plastiques et extrudés. Un autre avantage de ces produits, c'est leur compatibilité avec le système Moskito, qui est indépendant des volets roulants et qui protège le bâtiment d'insectes tout en maintenant l'entrée de l'air frais et de la lumière.

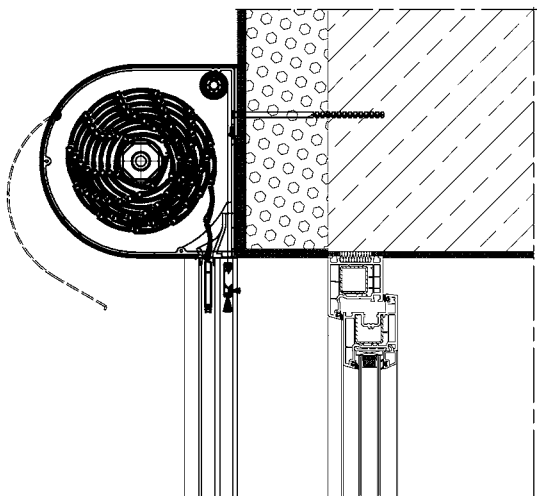
**RECOMMANDÉ POUR  
LES BÂTIMENTS DE BASSE  
CONSUMMATION**



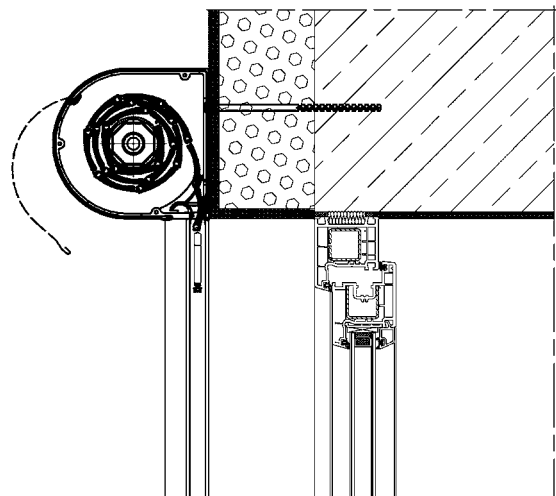
Un design moderne



**EXEMPLES DE CONFIGURATION**



Volet roulant – SKO



Volet roulant – SKO-P

**Confort d'utilisation**

Les volets peuvent être actionnés manuellement ou par moteur électrique intégré au système de commande assurant le confort d'utilisation.

**Avantages de l'utilisation**

La construction des volets bien étudiée et les matériaux soigneusement sélectionnés protègent de façon efficace contre les intrusions. Une bonne isolation phonique et thermique permet de réduire considérablement, en hiver, les coûts du chauffage et, en été, l'influence de la chaleur.

**La palette de coloris**

Grâce à une riche gamme de coloris, les portes sont un élément décoratif parfait adapté au style du bâtiment. Les éléments des systèmes, réalisés avec une tôle de la plus haute qualité, sont plus résistants à l'abrasion et à l'action des conditions atmosphériques.

**Lames**

PT 37 | PT 52 | PA 37 | PA 39 | PA 40 | PA 45 | PA 52 | PA 55  
PE 41 | PE 55 | PEK 52 | PEKP 52

Système à poser sous enduit

# SP et SP-E



Les systèmes sous enduit **SP** et **SP-E** sont prévus avant tout pour les nouveaux ouvrages, mais aussi pour les ouvrages existants, après avoir opéré les changements indispensables au niveau du linteau. Il est important de prévoir l'installation et l'utilisation de ce type de solutions déjà au stade de la conception du bâtiment, ce qui permettra une utilisation efficace des valeurs fonctionnelles du produit. Les systèmes **SP** et **SP-E** assurent une excellente isolation thermique et acoustique car ils ne sont pas intégrés dans la structure de la fenêtre, des portes et des linteaux et n'enfreignent pas en conséquence le bilan énergétique du bâtiment. De plus, ces produits se marient parfaitement avec la façade du bâtiment, devenant partie intégrante de celle-ci. Le fronton du caisson constitue également un revêtement pour tout matériau de finition (enduit, clinker, etc.) ; ainsi, le caisson reste un élément inaperçu de la façade. Les éléments de construction : trappe d'accès et coulisses peuvent être adaptés à la couleur des fenêtres. Comme c'est le cas pour les systèmes de rénovation, les lames peuvent être réalisées en profilés remplis de mousse, en profilés plastiques et extrudés. Les systèmes sous enduit peuvent également être dotés de filet anti-insecte qui permet de se protéger contre ceux-ci tout en maintenant l'entrée de l'air frais et de la lumière.



Les systèmes de volets roulants Aluprof certifiés par l'Institut de maisons passives de Darmstadt

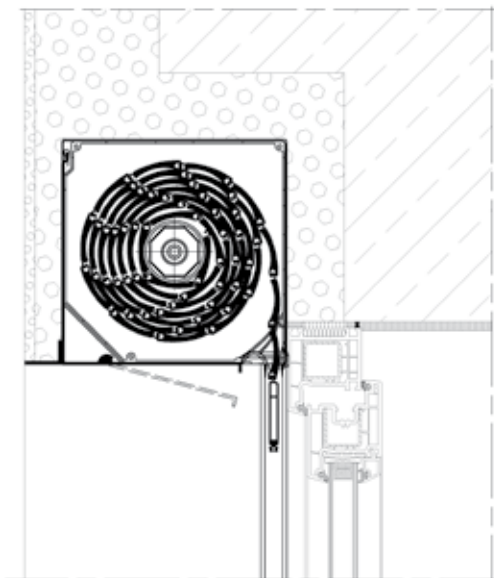
**RECOMMANDÉ POUR  
LES BÂTIMENTS DE BASSE  
CONSUMMATION**



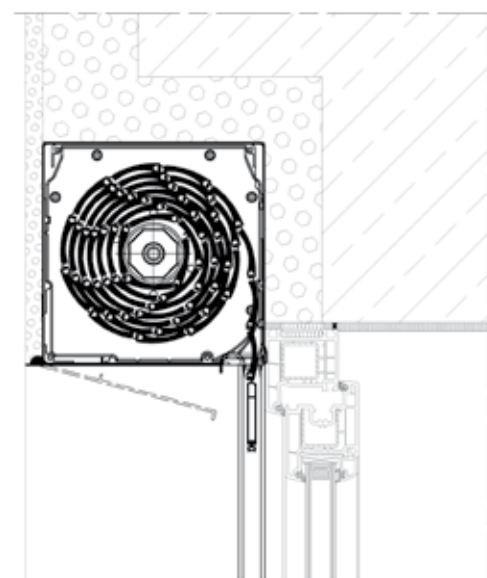
## Une excellente isolation thermique



## EXEMPLES DE CONFIGURATION



Volet roulant – SP



Volet roulant – SP-E

### Confort d'utilisation

Les volets peuvent être actionnés manuellement ou par moteur électrique intégré au système de commande assurant le confort d'utilisation .

### Avantages de l'utilisation

Dans le système à poser sous enduit nous proposons également une version avec une moustiquaire qui permet de se protéger contre les insectes sans entraver l'accès à l'air frais et à la lumière. De plus, la construction moderne du caisson dans les systèmes **SP** et **SP-E** permet de réaliser les travaux de conservation et de maintenance des éléments mécaniques du volet roulant sans gêner la vie privée des utilisateurs.

### La palette de coloris

Un grand choix de coloris de la palette standard permet de satisfaire aux besoins de clients les plus exigeants. Les revêtements en couleurs des éléments extrudés sont réalisés avec la méthode de peinture en poudre, ce qui garantit la qualité et la pérennité du produit.

### Lames

PT 37 | PT 52 | PA 37 | PA 39 | PA 40 | PA 45 | PA 52 | PA 55  
PE 41 | PE 55 | PEK 52 | PEKP 52

Volets roulants – système monobloc

# SKT OPOTERM



Le système innovant monobloc SKT OPOTERM est une proposition d'Aluprof pour ceux qui optent pour un système moderne et complet. Les volets roulants dans le système **SKT OPOTERM** peuvent être posés dans les bâtiments neufs et lors de la rénovation des bâtiments existants. Très universel et polyvalent, ce produit peut être posé en tant que non-intégré, intégré partiellement ou totalement, car le face du caisson constitue également une base pour tout matériau de finition (enduit, clinker, etc.); ainsi, il reste un élément inaperçu de la façade.

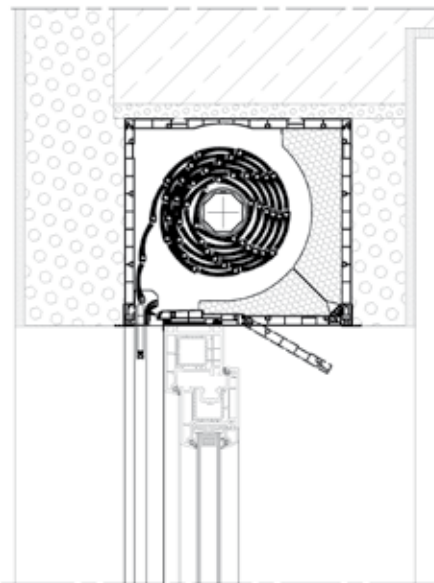
La conception intelligente du système permet la réalisation de volets roulants simples, ainsi que d'un ensemble de volets roulants dans une seule boîte. Un avantage particulier du système **SKT OPOTERM** réside dans la possibilité de choisir la façon d'accéder au produit par le bas ou de l'avant du caisson, avant même la pose définitive du produit. La pose du système se fait directement sur le cadre de fenêtre à l'aide d'un profilé spécial. Aluprof propose des profilés qui sont compatibles avec la majorité de systèmes (menuiserie bois, aluminium et PVC). Les lames des volets roulants sont surtout des lames profilées d'une tôle en aluminium (ou en plastique) de la plus haute qualité et se caractérisent par une plus grande résistance à l'abrasion et aux facteurs atmosphériques. Ce système peut être intégré avec une moustiquaire, ce qui garantit une protection efficace contre les insectes.



## Réduction des coûts d'énergie



## EXEMPLE DE CONFIGURATION



Volet roulant – SKT

### Confort d'utilisation

Les volets peuvent être actionnés par commande manuelle ou par moteur électrique intégré au système de commande assurant le confort d'utilisation. Tous les détails du système ont été élaborés de façon à ce qu'ils puissent s'assortir avec tout type de caissons, indépendamment de leur taille.

### Avantages de l'utilisation

Les volets **SKT OPOTERM** assurent une excellente isolation thermique qui permet de réduire considérablement, en hiver, les coûts du chauffage et, en été, l'influence de la chaleur. La construction sophistiquée des volets roulants et son intégration complète avec le système MOSKITO protège l'intérieur du bâtiment des insectes tout en maintenant l'accès de la lumière et de l'air.

### La palette de coloris

Grâce à une riche gamme de coloris, les portes sont un élément décoratif parfaitement adapté au style du bâtiment. Les lames des systèmes, réalisés avec une tôle de la plus haute qualité se caractérisent par une plus grande résistance à l'abrasion et l'action des facteurs atmosphériques.

### Lames

PT 37 | PT 52 | PA 37 | PA 39 | PA 40 | PA 45 | PA 52 | PA 55



Voici une nouvelle proposition dans notre offre - le volet roulant SKB Styroterm bloc baie.

Sa conception bien pensée et sa facilité d'installation sont alliées aux meilleures performances thermiques du marché. 2 dimensions du coffre aux choix : 260x260mm et 300x300mm Styroterm est conçu spécialement afin d'améliorer le bilan énergétique du bâtiment. L'élément principal du système est le coffre fabriqué en matériau isolant de qualité supérieure.

La pose du caisson est extrêmement facile : directement sur le dormant de la fenêtre à l'aide d'un profil d'adaptation - à clipser ou glisser. Pose en neuf ou en rénovation. Large gamme des couleurs disponibles pour personnaliser votre façade.



Contactez - nous pour plus d'informations!



Nouveau



possibilité d'utiliser les linteaux existants

installation simple et rapide

confort d'utilisation

## SDZ

# SYSTÈME POUR VOLET ROULANT TRADITIONNELS

- **SDZ** est un système de volet roulant traditionnel destiné aussi bien aux bâtiments neufs qu'au remplacement de volets roulants existants dans un coffre menuisé. Lors de l'étape de la conception du bâtiment, les architectes peuvent prévoir la possibilité de remplacer les volets roulants après des années de fonctionnement grâce à ce système.
- Grâce à sa construction spéciale, le système **SDZ** peut être monté de façon rapide et non-invasive sur les surfaces existantes. Aluprof propose de nombreuses variantes du système, cela en fonction des composants utilisés, adaptés à la fonctionnalité du volet roulant et à son mode d'installation.
- Le tablier du volet roulant se compose de lames d'aluminium haute qualité, recouvertes d'une double couche de peinture dans le système PU/PA qui est très résistante à l'abrasion et aux intempéries. Les lames PVC peuvent également être utilisés.
- Vous pouvez contrôler vos volets roulants manuellement, par moteur électrique à l'aide de l'émetteur mural, via la télécommande ou grâce au système Smart Control (PC, tablette ou smartphone).
- Un grand choix de couleurs de la palette standard assure une bonne adaptation à votre façade ou à vos fenêtres et saura satisfaire les besoins des clients les plus exigeants.



# SDZ / SYSTÈME POUR VOLET ROULANT TRADITIONNELS

## LAMES

■ Les lames en aluminium avec la mousse polyuréthane :



■ lame de volet en PVC :



## COLORIS



Les couleurs sont présentées à titre indicatif seulement.  
La disponibilité de coloris dépend du type de lame.  
\* Couleur spéciale à la commande

## MOTORISATIONS ET ACCESSOIRES

